

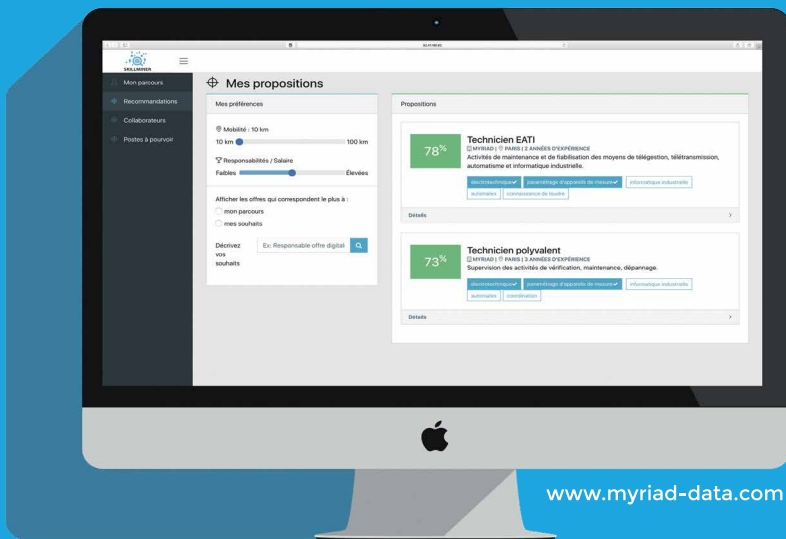


# SKILLMINER

**Une Intelligence Artificielle  
intégrant les dernières avancées du NLP\***

POUR

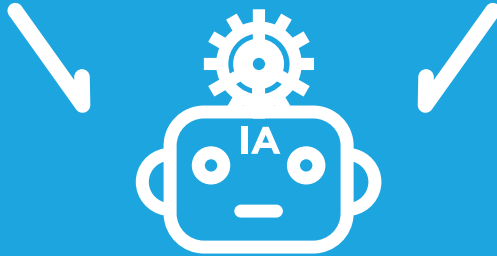
**IDENTIFIER, STRUCTURER  
ET PILOTER VOS TALENTS  
D'AUJOURD'HUI ET DE DEMAIN.**



## SKILLMINER

est une **solution d'intelligence artificielle en mode SAAS** qui sert les besoins des ressources humaines et des collaborateurs. Nous avons conçu notre solution SkillMiner pour assister de manière efficace les Ressources Humaines dans l'appréhension et la gestion des compétences. Nous mettons à leur service une Intelligence Artificielle qui leur évite toute saisie, leur permettant ainsi de se concentrer sur leur expertise, tout en garantissant la confidentialité des données traitées.

# DONNÉES TEXTUELLES NON STRUCTURÉES



structuration et  
COMPRÉHENSION FINE  
ET DYNAMIQUE  
des données fournies

ENVOI DES FONCTIONS  
RH SOUHAITÉES  
vers les collaborateurs

**SKILLMINER**

SUIVI DE L'ÉVOLUTION  
DES COMPÉTENCES  
en fonction des formations,  
entretiens annuels,  
changements  
de poste

GESTION EFFICACE  
DES PROBLÉMATIQUES  
de mobilité, succession,  
formation

CARTOGRAPHIE  
AUTOMATISÉE  
des compétences  
des postulants  
et collaborateurs

CAPITALISATION SUR  
DES CONNAISSANCES  
SPÉCIFIQUES  
à une grande variété  
de secteurs  
et métiers

construction  
d'un RÉFÉRENTIEL  
MÉTIER-COMPÉTENCES  
très innovant  
et évolutif

# SKILLMINER

combine différentes techniques de l'Intelligence Artificielle pour une gestion RH plus efficace et évolutive.



[www.myriad-data.com](http://www.myriad-data.com)

MYRIAD // 16 RUE PIERRE CHEREST. 92200 NEUILLY-SUR-SEINE

T +33(0)1 85 73 59 50 // E CONTACT@MYRIAD-DATA.COM

SOCIÉTÉ PAR ACTIONS SIMPLIFIÉE AU CAPITAL DE 4000 EUROS // RCS NANTERRE N°529 325 565